

通用规格

电气容量（电阻性负载）

大功率 (银): 1A在125V AC 或 1A在30V DC
微小功率 (金): 最大0.4VA在最高28V AC/DC
(适用范围0.1mA~0.1A在20mV~28V)
银和金的额定参数综合

注：请参阅附录中关于双额定值和工作范围的更多说明

其他额定参数

触点电阻: 银触点最大20毫欧；金触点最大30毫欧
绝缘电阻: 1,000兆欧以上在500V DC
绝缘强度: 触点间最低1,000V AC至少1分钟；触点与外壳之间最低1,500V AC至少1分钟
机械寿命: 200,000次操作以上
电气寿命: 银触点25,000次操作以上；金触点100,000次操作以上
标称操作力: 单极型为2.94N，双极型为4.90N
接触时间点: 非短路（接触前先断开）
行程: 预行程.023"(0.6mm); 超行程.016"(0.4mm); 总行程.039"(1.0mm)

材质和涂覆

活塞: 黄铜镀镍
支撑支架: 黄铜镀锡
衬套/外壳: 玻璃纤维增强聚酰胺(UL94V-0)
密封环: 丁腈橡胶
基座: 玻璃纤维增强聚酰胺(UL94V-0)
活动触点: 银合金镀银（编号W）；铜镀金（编号G）；或银合金镀金（编号A）
固定触点: 银合金镀银（编号W）；铜镀金（编号G）；银合金镀金（编号A）
端子: 黄铜镀银或金

环境数据

工作温度范围: -30°C到+85°C (-22°F到+185°F)
湿度: 96小时内 在40°C (104°F)时, 湿度90~95%
振动: 用1.5mm峰-峰振幅遍历10~55Hz频率范围、并在1分钟内返回；3个直角方向2小时
冲击: 50G (490m/s²) 加速度（在6个直角方向上测试，每个方向上5次冲击）

安装

盖帽安装力: 49.0N (11.0 lbf) 对于插塞 A， 79.4N (17.9 lbf) 对于插塞 B

印刷电路板处理

焊接: 推荐波峰焊：请参阅附录中的概略图B。
手工焊接：请参阅附录中的概略图B。
清洗: 自动清洗。详情请参阅附录中的清洗规格。

标准和认证

易燃性标准: 符合UL94V-0规定的衬套/外壳和基座
UL: 文件号E44145 -UL认证仅限于订购有该标志的开关。
如需订购有UL认证标志的开关，请在零件编号前开关本体型号最后添加"/U"。
所有型号开关的认证条件均为1A在125V AC、1A在30V DC、或0.4A在28V DC。
CSA: 文件号023535_O_00 - CSA认证仅限于订购有该标志的开关。
如需订购有CSA认证标志的开关，请在零件编号前添加"/C"。
所有型号开关的认证条件均为1A在125V AC、1A在30V DC、或0.4A在28V DC。

主要特点

嵌入动作触点机构具有行程短，操作灵敏，轻触式，平滑感，听觉反馈以及更长的电气寿命等优点。

衬套和外壳顶部为一整体结构这样可防止清洗剂或其他液体的侵入。

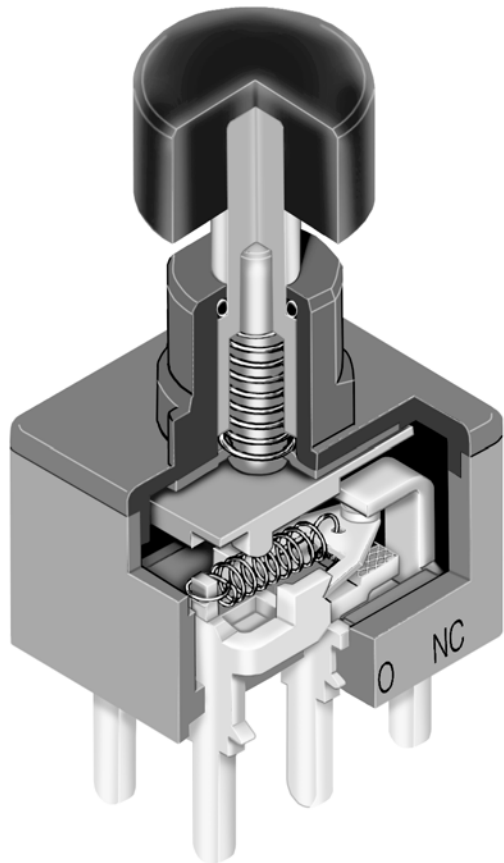
位于衬套内部顶端、绕操作装置的O型圈可防止液体侵入到开关机构。

上半部分和下半部分外壳采用超声波焊接，可防止污染并允许自动焊接和清洗。

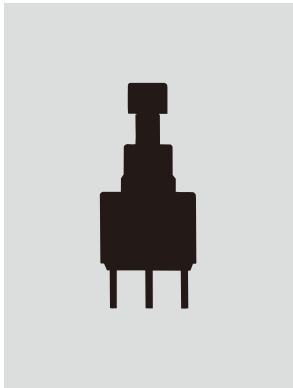
环氧树脂密封端子可阻止熔融物、溶剂、以及其他污染物侵入。

有支架的型号具有弯边支架插脚，以确保可靠的PC安装，并防止在自动焊接时发生移动。

可供微小功率和大功率容量，因而适用于不同应用的需求。



实际尺寸



典型开关订购举例

M2B15A A5G30—FC

电极和电路			
15	SPDT	ON	(ON)
25	DPDT	ON	(ON)
() = 瞬间式			

插塞	
A	.282" (7.16mm) 长用于盖帽编号F和H
B	.307" (7.8mm) 长用于盖帽编号B和C

衬套	
A5	.250" (6.35mm) 双扁平

触点材质和额定参数	
W	银; 额定值为 1A 在 125V AC 和 1A 在 30V DC
G	金; 额定值为最大0.4VA 在最高28V AC/DC
A	银镀金; 额定值为 1A 在 125V AC 和 0.4VA 最大 在最高28V AC/DC

嵌入式盖帽	
用于插塞 A	
F	.201" (5.1mm) 直径
H	.295" (7.5mm) 直径
用于插塞 B	
B	.315" (8.0mm) 直径
C	.394" (10.0mm) 直径

盖帽颜色	
A	黑
B	白
C	红
* E	黄
* F	绿
* G	蓝
* H	灰
* 仅用于盖帽编号B和C	

印刷电路板端子	
03	直型
13	直型带.460" (11.7mm) 支架
30	.150" (3.81mm) 直角型
40	.150" (3.81mm) 垂直型

重要：



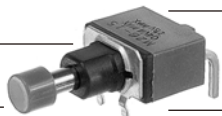
除特殊定制外，开关上没有UL、cULus及CSA认证标志。
UL、cULus及CSA认证仅限于订购有该标志的开关。
特殊型号、额定值以及订购说明记载于通用规格页。

典型订购举例

M2B15AA5G30-FC

.250" (6.35mm) 双扁平衬套
红色.201" (5.1mm) 直径的盖帽
在 .282" (7.16mm) 长的插塞上

SPDT ON-(ON) 电路
直角型PC端子
额定值为0.4VA的金触点



电极和电路

电极	型号	插塞位置 () = 瞬间式		连接的端子		投掷及其示意图
		正常	下	正常	下	
SP	M2B15	ON	(ON)	1-3	1-2	SPDT
DP	M2B25	ON	(ON)	1-3 4-6	1-2 4-5	DPDT

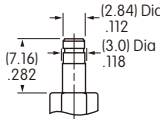
插塞

A

.282" (7.16mm) 长

用于盖帽F和H

材质：
黄铜镀铬

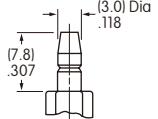


B

.307" (7.8mm) 长

用于盖帽编号B和C

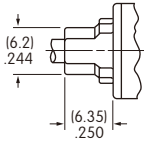
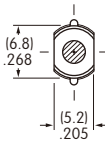
材质：
黄铜镀铬



衬套

A5

.250" (6.35mm) 双扁平



触点材质和额定参数

W

银镀银

大功率

1A在125V AC和1A在30V DC

G

黄铜或铜镀金

微小功率

最大0.4VA在最大28V AC/DC

关于运行范围的完整说明请见附录。

A

银镀金

大功率
或微小功率

1A在125V AC
或最大0.4VA在最高28V AC/DC

注：这个双额定值选项适用于在相同应用中的两个或两个以上的开关同时用于微小电流电路和大功率电路的情况。
双额定值和运行范围的完整说明请见附录。

摇头开关

翘板开关

按钮开关

发光按钮开关

可编程开关

钥匙锁开关

旋转开关

滑动开关

触觉开关

倾斜开关

触觉开关

指示灯

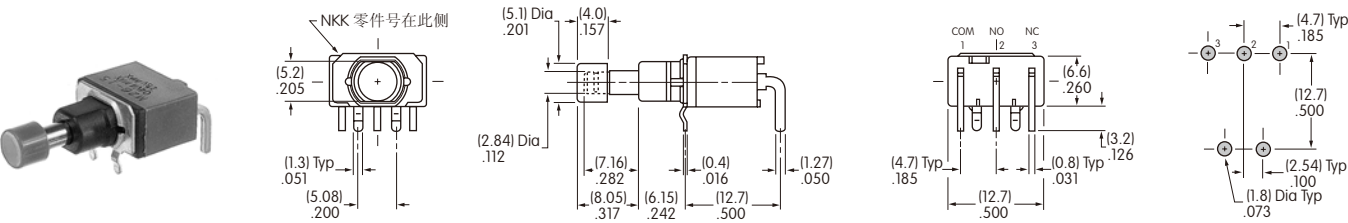
附件

附录

典型开关尺寸

直角型PC端子

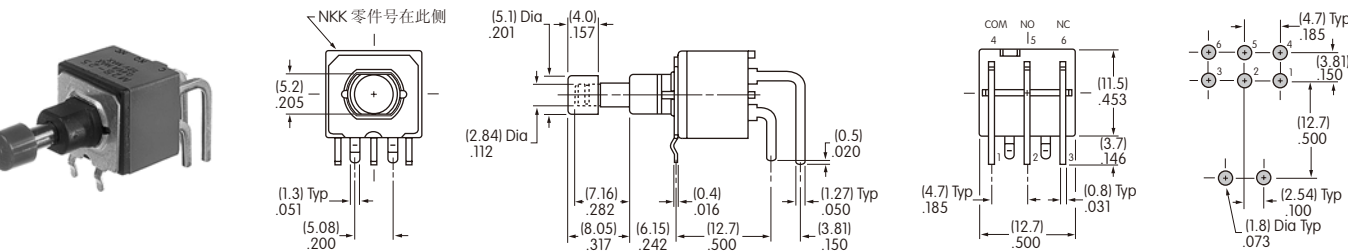
单极



M2B15AA5G30-FC

直角型PC端子

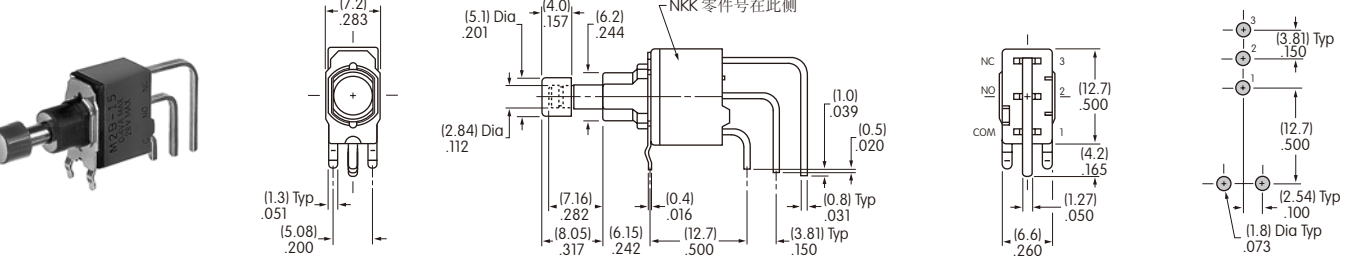
双极



M2B25AA5G30-FC

垂直型PC端子

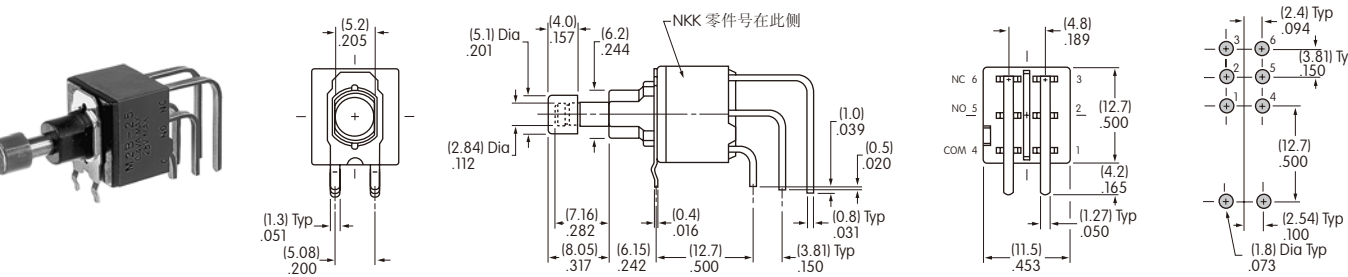
单极



M2B15AA5G40-FC

垂直型PC端子

双极



M2B25AA5G40-FC